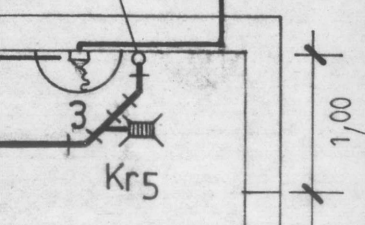


PION KANALIZACYJNY WYPROWADZIĆ  
WENTYLACJĄ PONAD STROP

Φ 32  
Z SIECI WODOCIĄGOWEJ



1,00

2,50

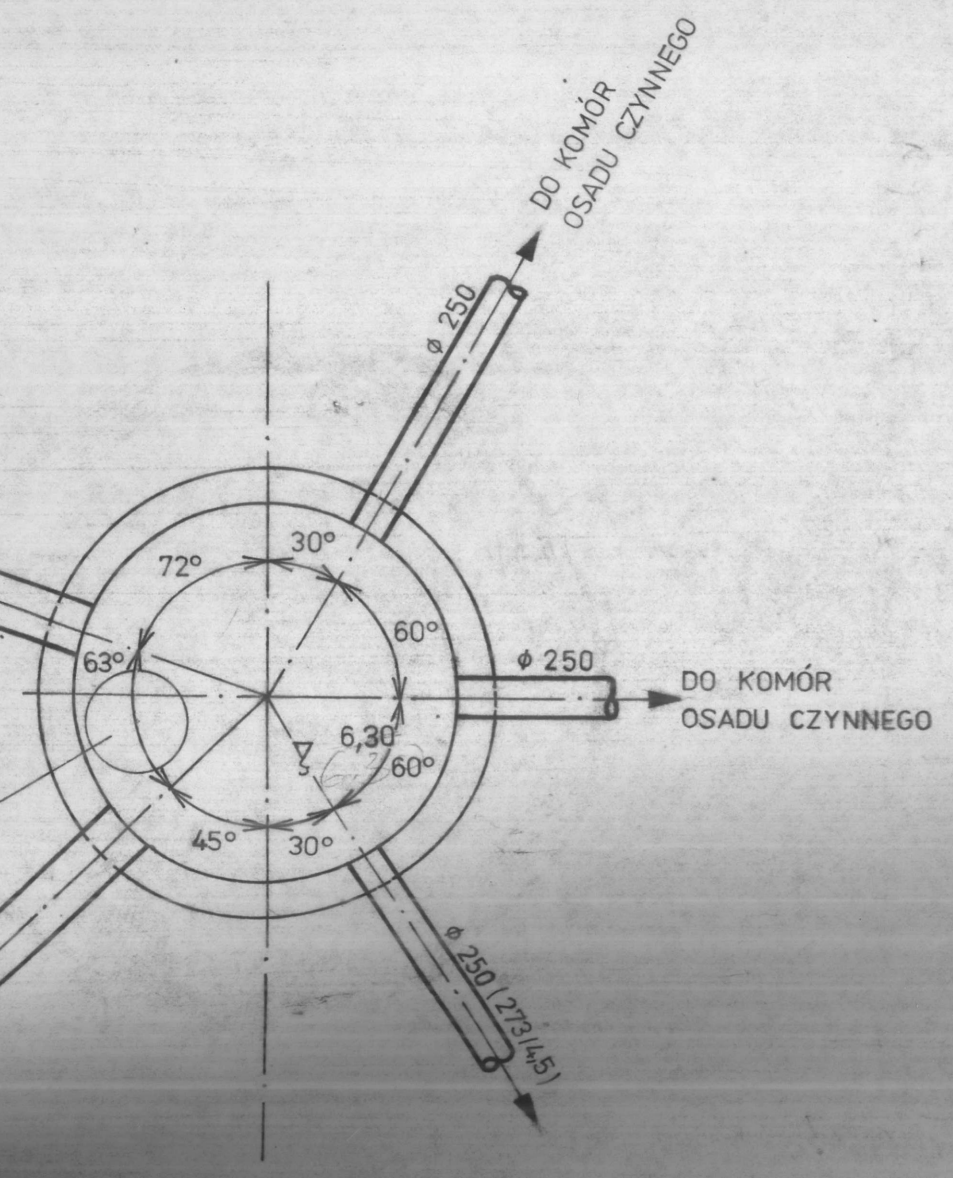
IST. KORYTO ŚCIEKOWE  
DO LIKWIDACJI

UZGODNIENIA BRANZOWE:

- Z PROJ. KONSTRUKCJI — INŻ. A. ŁASIŃSKI
- Z PROJ. INSTAL. ELEKTR. — MGR INŻ. A. BEYER
- Z PROJ. WENTYLACJI — INŻ. J. MAJEWSKI
- Z PROJ. ARCHITEKTURY — MGR INŻ. ARCH. W. ZIEMBLA

Φ 400 STAL. IZOLACJA P E

WKAZ  
TYPU LEKKIEGO



Φ 400 STAL. IZOLACJA P E

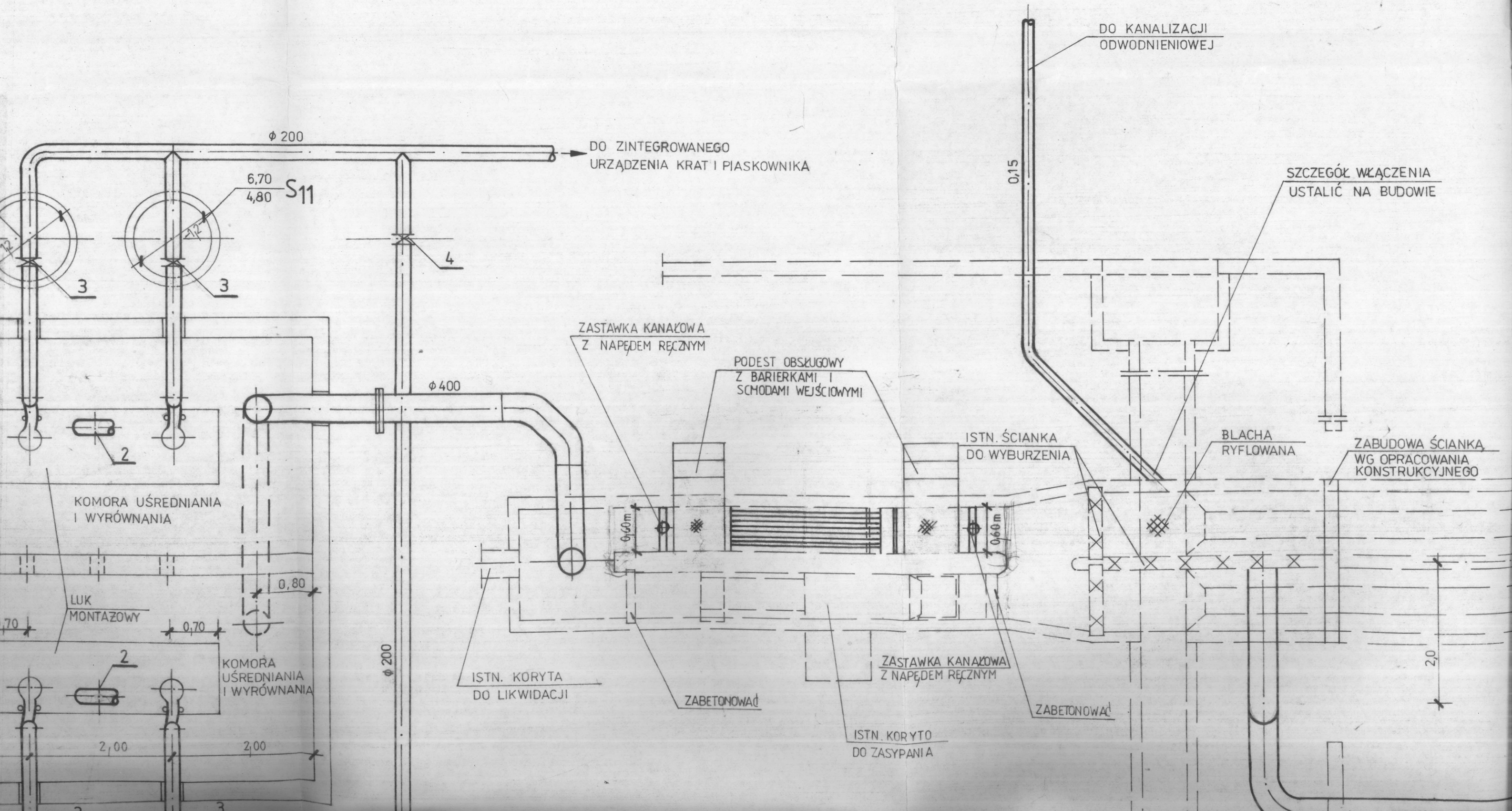




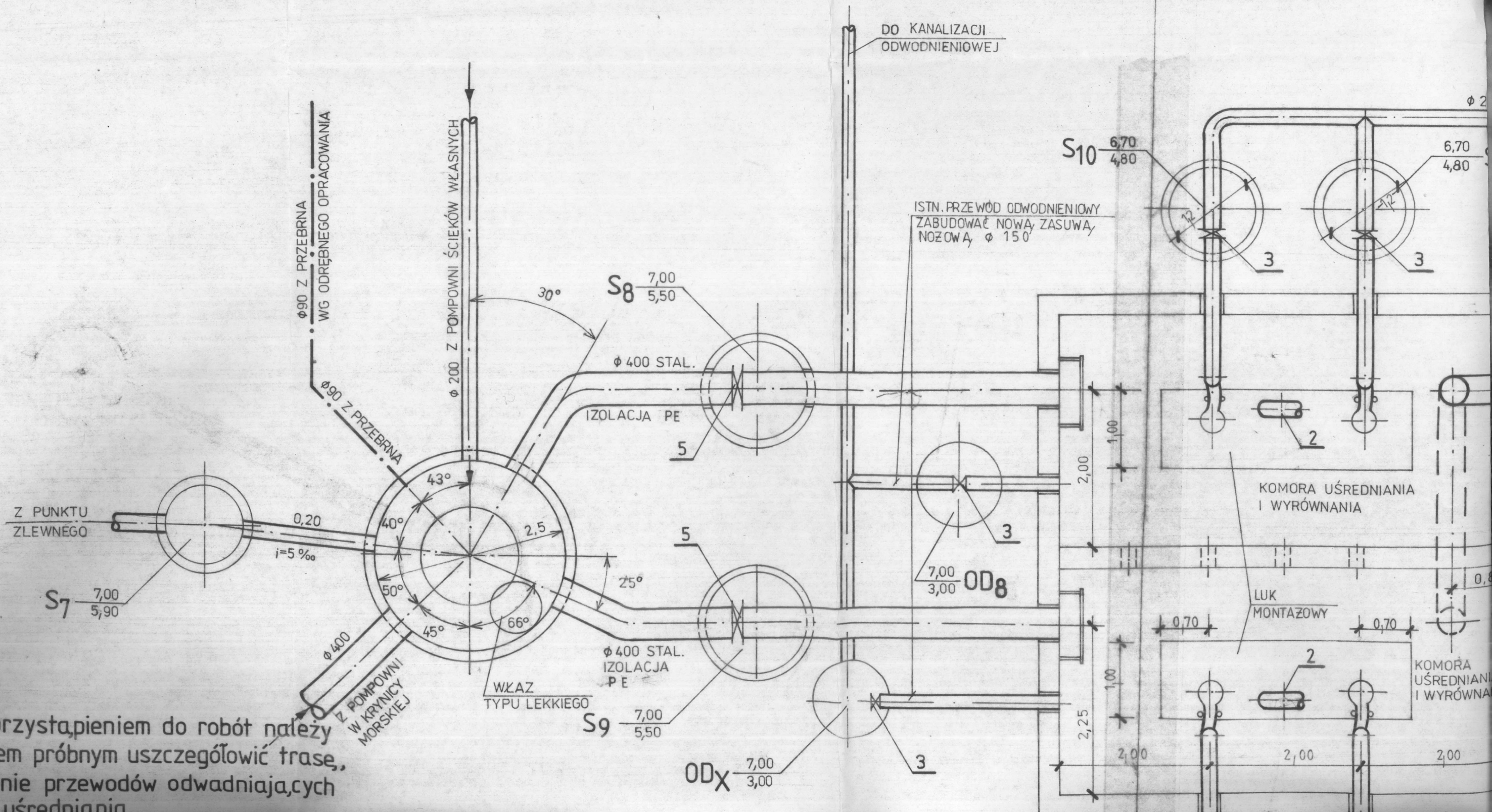


# KOMORA USREDNIANIA-WYROWNANIA, KRATA, PIASKOWNIK, SEPARATOR

SKALA 1:50



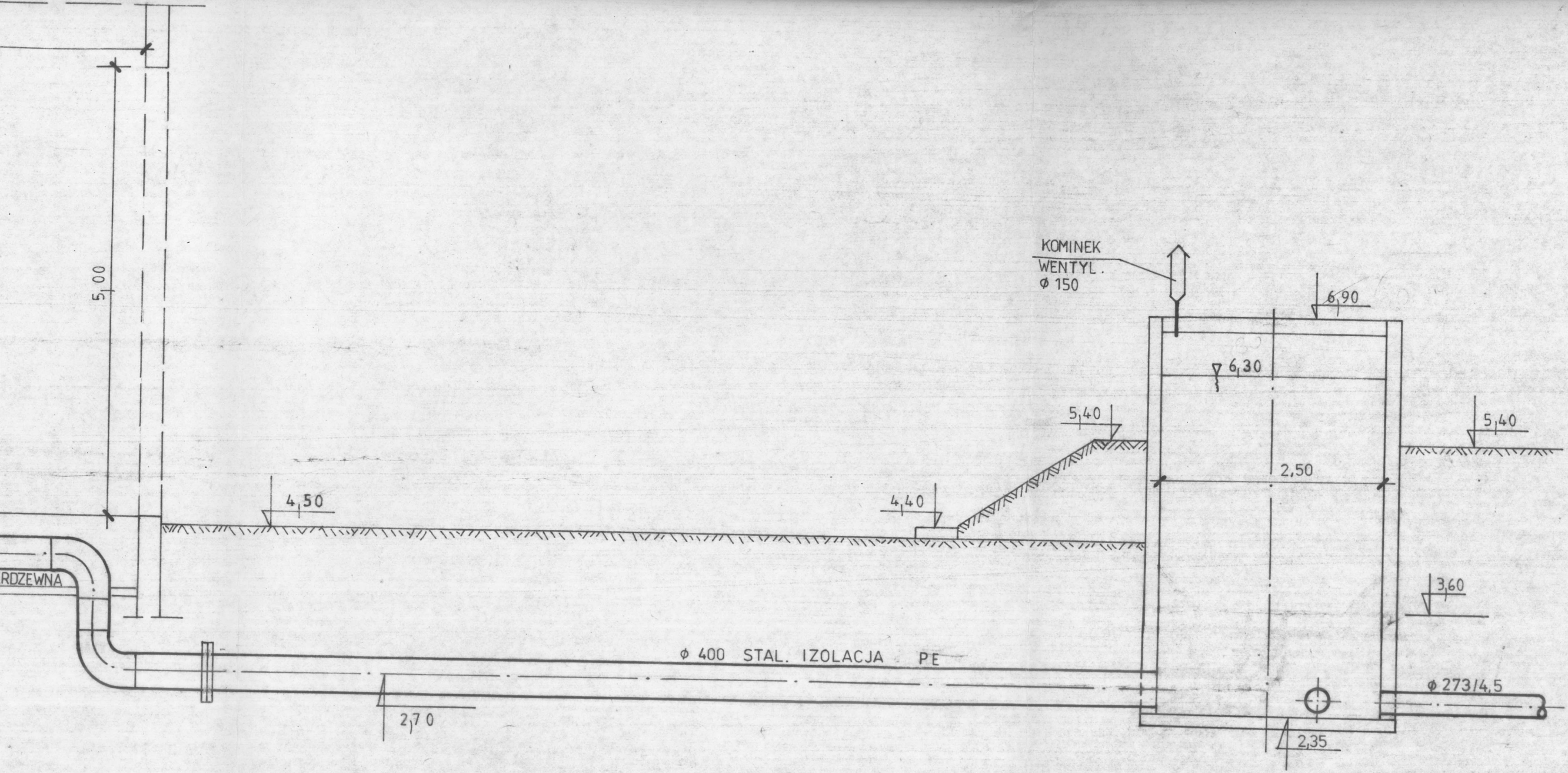




**Uwaga:**

Przed przystąpieniem do robót należy przekopem próbnym uszczegółwić trasę, zagłębienie przewodów odwadniających komore uśredniania

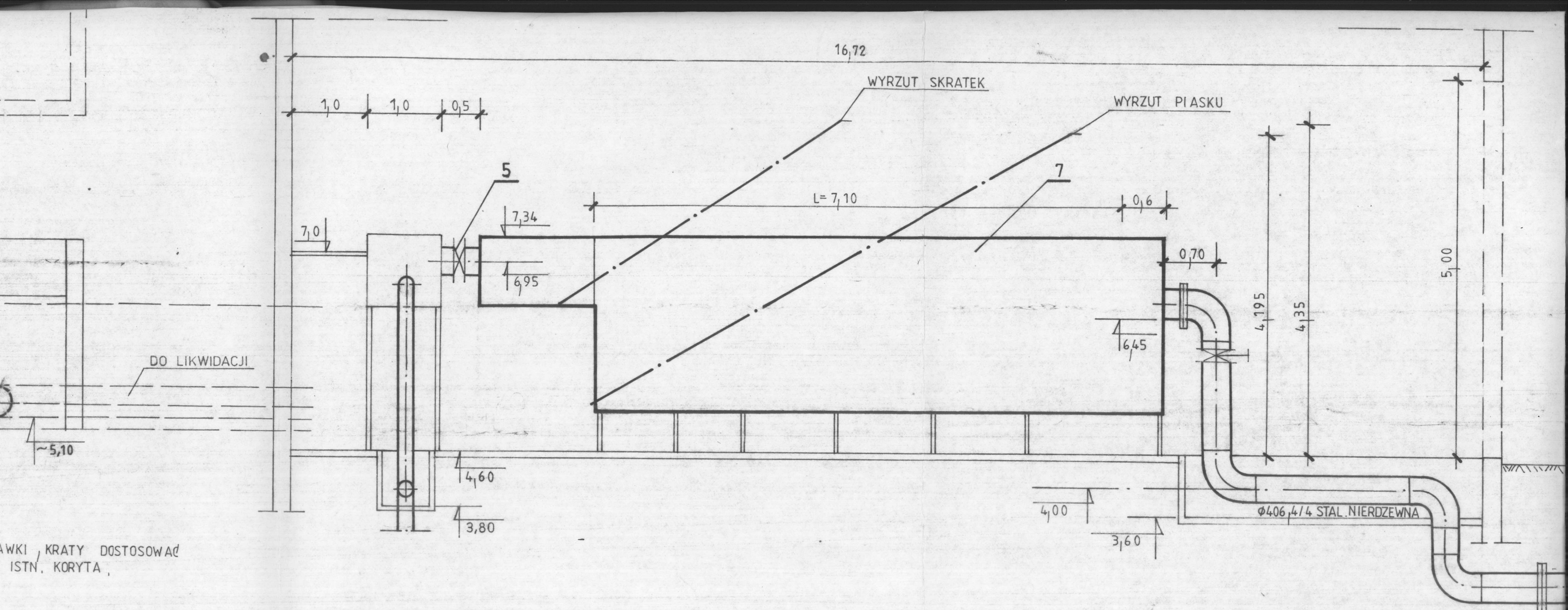




RYS. NR 5

BIURO PROJEKTÓW BUDOWNICTWA KOMUNALNEGO Sp. z o.o. w ELBLĄGU	ZNAK 4800-3
TREŚĆ MODERNIZACJA OCZYSZCZALNI ŚCIEKÓW W KRYNICY MORSKIEJ	NR RYS. 2 / 10
KOMORY UŚREDNIANIA, KRATY, PIASKOWNIK	SKALA 1:50
PP-PW. SIECI SANITARNYCH I TECHNOLOGICZNYCH	DATA 05.2000r
OPRACOWAŁ MGR INŻ. D. DOKTOR-ROCHNA UPR. NR 460/GD/74	
SPRAWDZIŁ INŻ. U. ZALEWSKA UPR. NR 1993/EL/94	

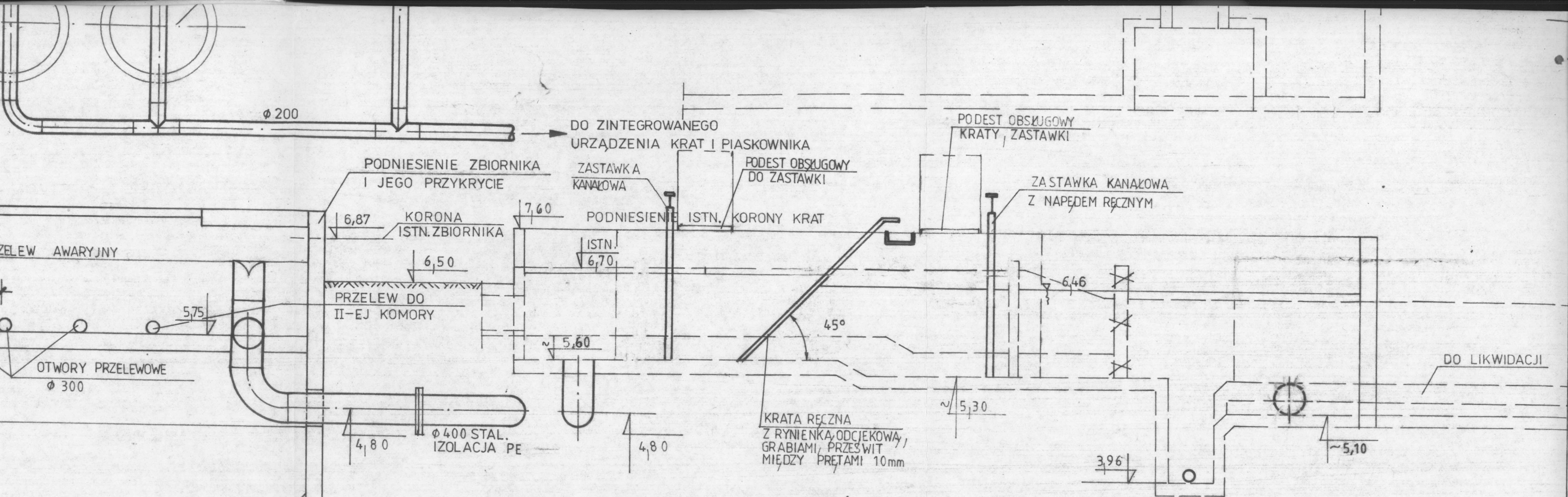




AWKI, KRATY DOSTOSOWAĆ  
 ISTN. KORYTA,

**RYS. NR 1**





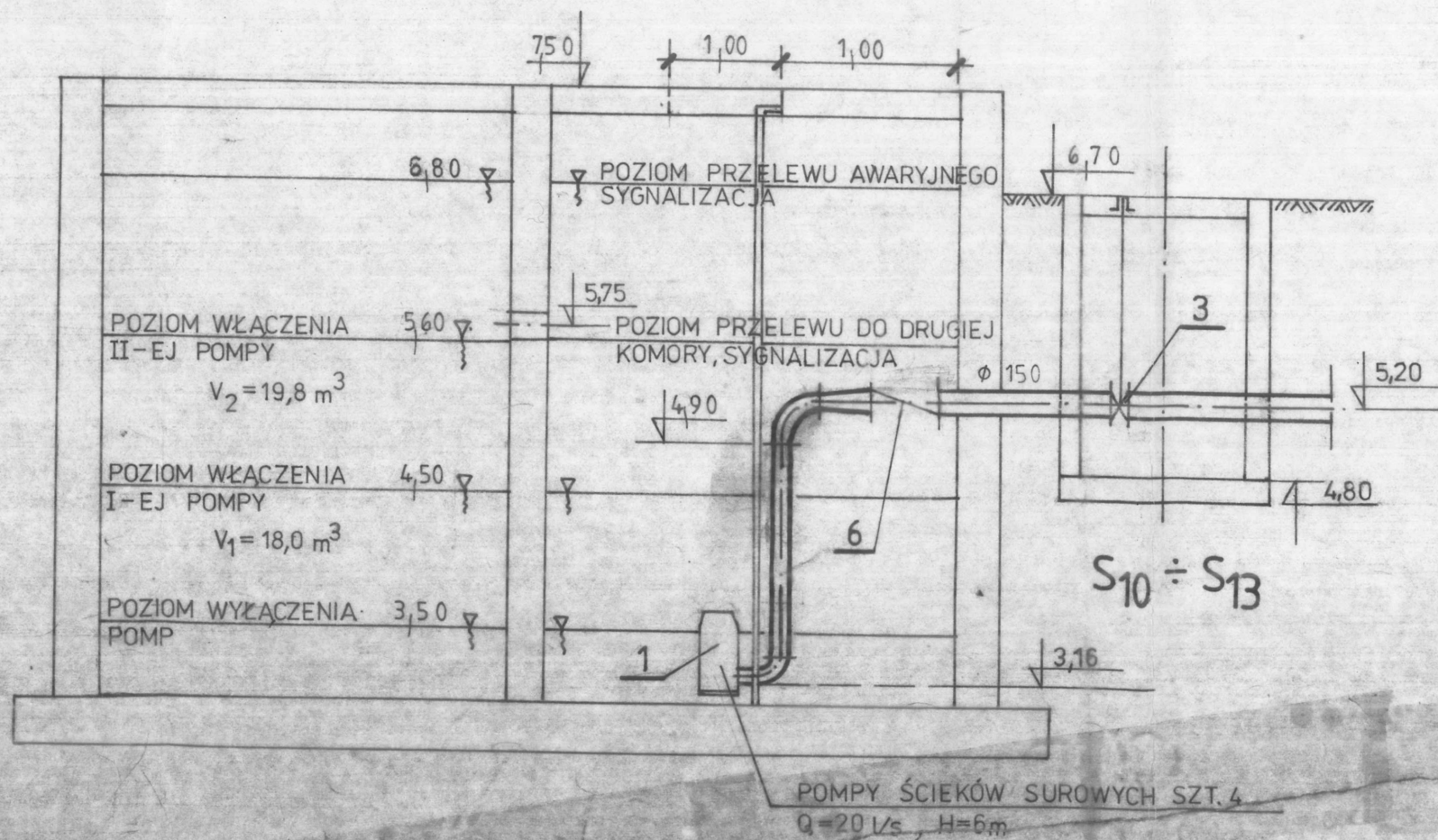
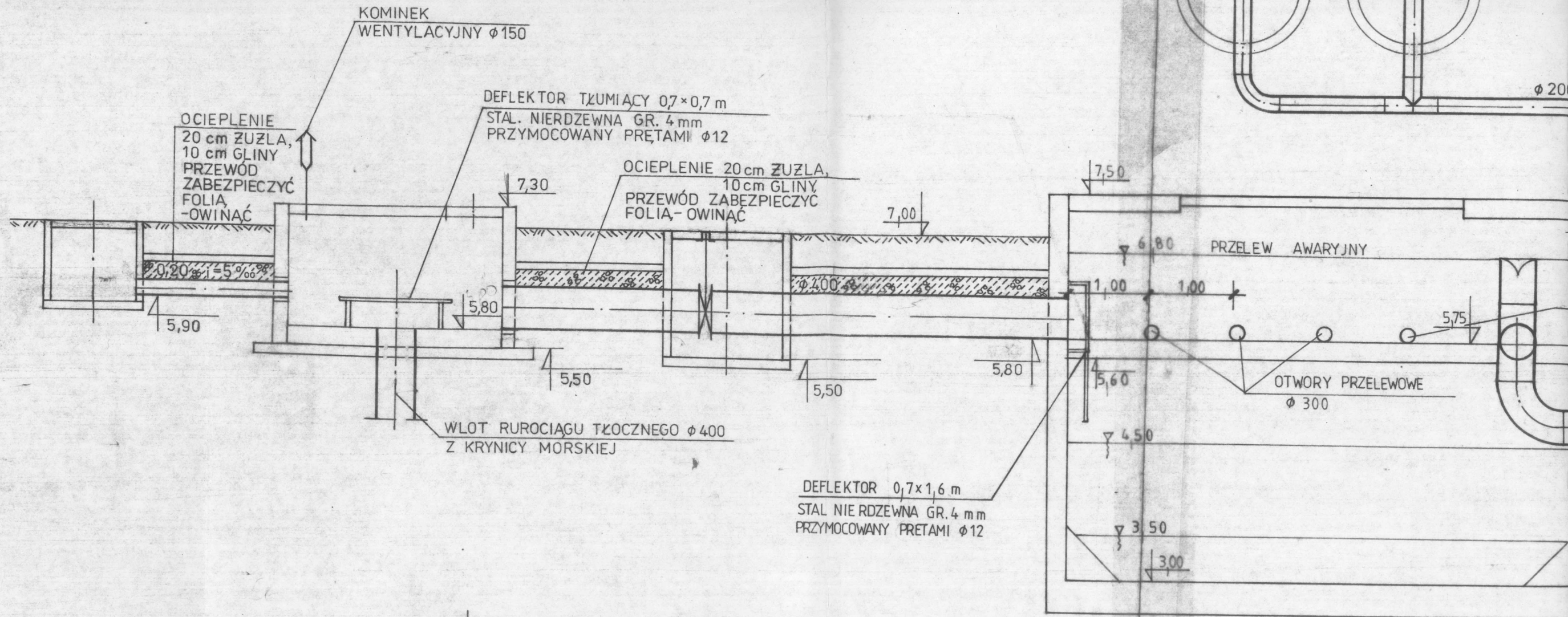
### WYKAZ ARMATURY, URZĄDZEŃ

L.P.	WYSZCZEGÓLNIENIE	SZT.	KATALOG, NORMA
1	POMPA DO ŚCIEKÓW SUROWYCH Q=20 l/s H=6m ZE STOPA, SPRZĘGAJĄCA, PROWADNICAMI	4+1	
2	MIESZADŁO Z PROWADNICAMI	2	
3	ZASUWY NOŻOWE $\phi$ 150	6	
4	ZASUWY NOŻOWE $\phi$ 200	3	
5	ZASUWY NOŻOWE $\phi$ 400	3	
6	ZAWÓR ZWROTNY KULOWY $\phi$ 150	4	
7	URZĄDZENIE DO USUWANIA TŁUSZCZU, SKRATEK, PIASKU DLA Q=80 l/s	1	
8	PŁUCZKA PIASKU	1	

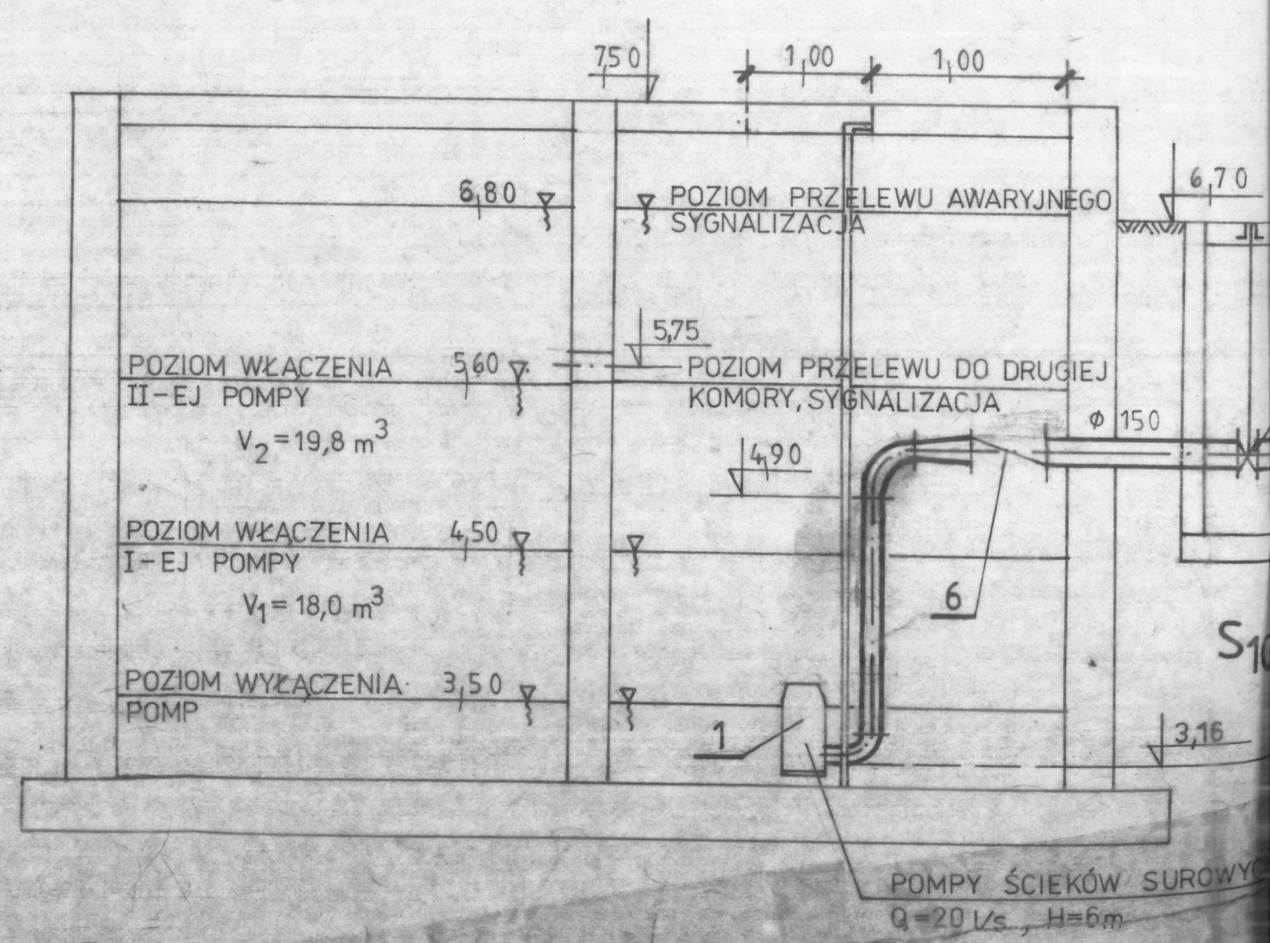
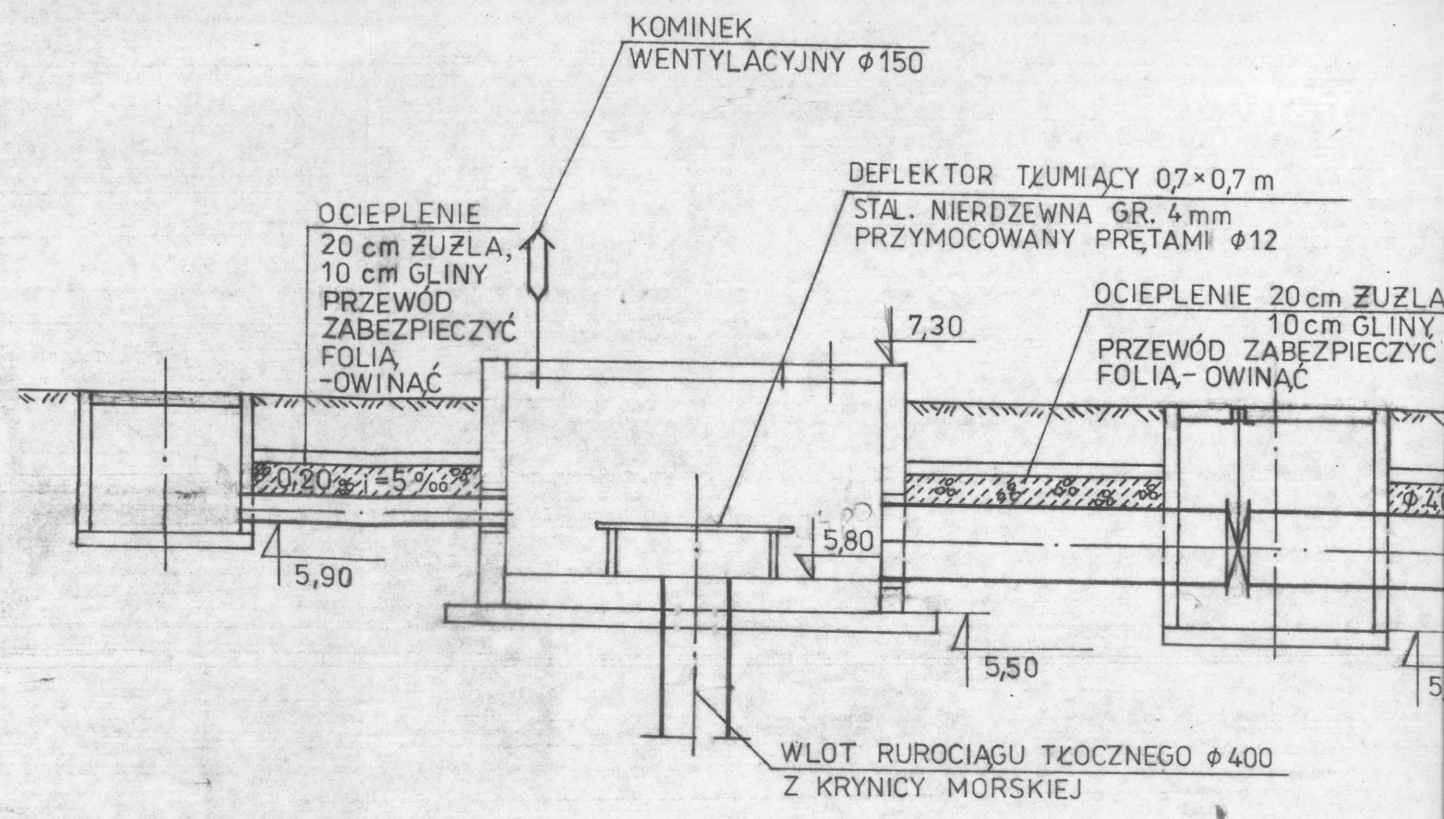
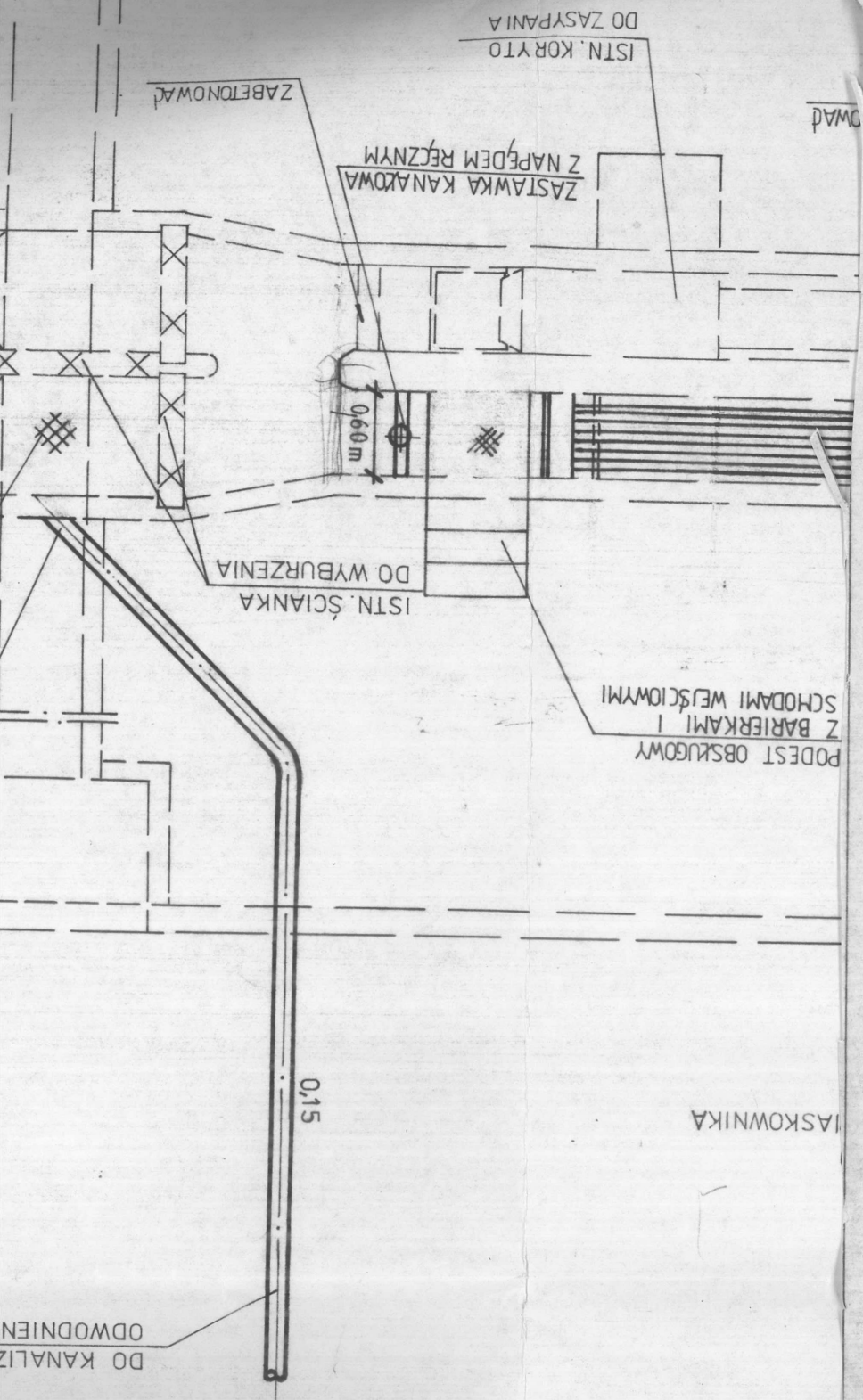
#### UWAGA:

ZABUDOWĘ ZASTAWKI, KRATY DOSTOSOWAĆ  
BEZ ROZKUVANIA ISTN. KORYTA,









SKALA 1:50